

TANGEN

ПАСПОРТ

Ребаундер для тренировки с медболами TANGEN



Поставщик / производитель: ООО «СПОРТ СЕРВИС»
Юридический адрес: 634050, г. Томск, ул. Берёзовая, 2/2 стр. 3,
тел./факс: (3822) 799-699, 8-800-200-66-36
E-mail: service@zavodsporta.ru
Сайт: www.zavodsporta.ru

1. ВВЕДЕНИЕ

Паспорт предназначен для изучения конструкции ребаундер для тренировки и содержит технические данные, правила и указания необходимые для обеспечения его правильной эксплуатации и поддержания в исправном состоянии.

2. НАЗНАЧЕНИЕ

Ребаундер предназначен для силовых тренировок и разминочных упражнений. Броски в батут, осуществляются медболами различного веса. развивают координацию движений, ловкость, взрывную силу. Рекомендован для силовых единоборств, где необходимо ставить мощный удар. Угол наклона батута можно изменить в зависимости от дистанции и роста.

3. ТЕХНИЧЕСКИЕ ХАРАКТЕРИСТИКИ

Длина, мм	1160
Ширина, мм	1160
Высота, мм	1010
Масса, кг	42

Батут ребаундера устанавливается под углом 60, 55, 50, 45, 40, 35 градусов к горизонту, так же предусмотрен вариант установки батута в горизонтальное положение. Для утяжеления ребаундера, есть две опоры под блины, что уменьшает передвижение ребаундера при выполнении бросков. На ножки опоры установлены пластиковые заглушки, которые предохраняют напольное покрытие от повреждения и повышает сцепление ребаундера с покрытием. Несущая рама опоры ребаундера изготовлена из качественной стальной профильной трубы 80x40 мм., толщина стенки 2 мм., с деталями из качественного стального листового материала толщиной 8 мм. Корпусы подшипниковых узлов скольжения, изготовлены из качественного стального круга Ø 50 мм. Подшипники скольжения изготовлены из качественного круга, литого графитокапролона Ø 50 мм. Рама батута изготовлена из качественной стальной профильной трубы 25x25 мм., толщина стенки 1,5 мм., с деталями из качественного стального листового материала толщиной 8 мм. Гильза изготовлена из качественной стальной профильной трубы 100x50 мм., толщина стенки 2 мм. Шток изготовлен из качественной нержавеющей стальной профильной трубы 80x40 мм., толщина стенки 2 мм. Места хранения медболов изготовлены из качественного стального круга Ø 10-12 мм. Опора под блины изготовлена из качественной стальной нержавеющей трубы Ø 48 мм., толщина стенки 1,5 мм. Основание опоры под блины изготовлено из качественного стального листового материала толщиной 5 мм. Окраска металлических деталей, кроме деталей из нержавеющей стали, выполнена методом порошковой окраски, обеспечивающей высокие антикоррозийные свойства, прочность, износостойкость и экологичность покрытия. Надёжность и прочность соединений разъемных элементов ребаундера, обеспечивается применением оцинкованного качественного крепежа.

4. КОМПЛЕКТ ПОСТАВКИ

№	Наименование	Кол-во, шт.
1	808-001 Батут	1
2	808-002 Опора	1
3	808-003 Гильза	1
4	808-004 Шток	1
5	808-005 Опора под медбол	3
6	808-006 Опора под блины	2
7	808-01 Вал	3
8	808-02 Диск	2
9	522-03 Шайба	1
10	Винтовой фиксатор М10х25 ф 50 черный	1
11	Шайба декоративная хромированная, 35х15мм	6
12	Винт М8х16 с цилиндрической головкой и шестигранным углублением под ключ, цинк	6
13	Шайба плоская 12 цинк	6
14	Шайба пружинная(Гровер) 12 цинк	6
15	Болт М12х35 полная резьба, цинк	6
16	Кольцо диаметр внутренний 47 мм	2

Схема сборки представлена в приложении 1.

5. РЕКОМЕНДАЦИИ ПО МОНТАЖУ ОБОРУДОВАНИЯ

Сборка изделия может проводиться предприятием изготовителем или другими юридическими и физическими лицами, располагающими необходимой для этого материально-технической базой и квалификацией.

6. МЕРЫ БЕЗОПАСНОСТИ

Перед началом работы проверить все крепежные соединения и надежность установки изделия. Эксплуатация изделия при неисправных или ослабленных элементах крепления не допускается. Периодически проверяйте состояние изделия, поверхности не должны иметь сколов, трещин и задилов. При обнаружении каких - либо неисправностей эксплуатацию прекратить до полного их устранения.

7. ГАРАНТИЙНЫЕ ОБЯЗАТЕЛЬСТВА

Гарантийный срок эксплуатации – 12 месяцев со дня приобретения изделия потребителем. При нарушении правил монтажа, эксплуатации, транспортирования и хранения оборудования изготовитель не несет ответственности за выход из строя как оборудования в целом, так и его отдельных элементов.

Изготовитель оставляет за собой право на внесение изменений в конструкцию и комплектацию изделия, не отраженных в тексте паспорта, не влияющих на его эксплуатационные качества.

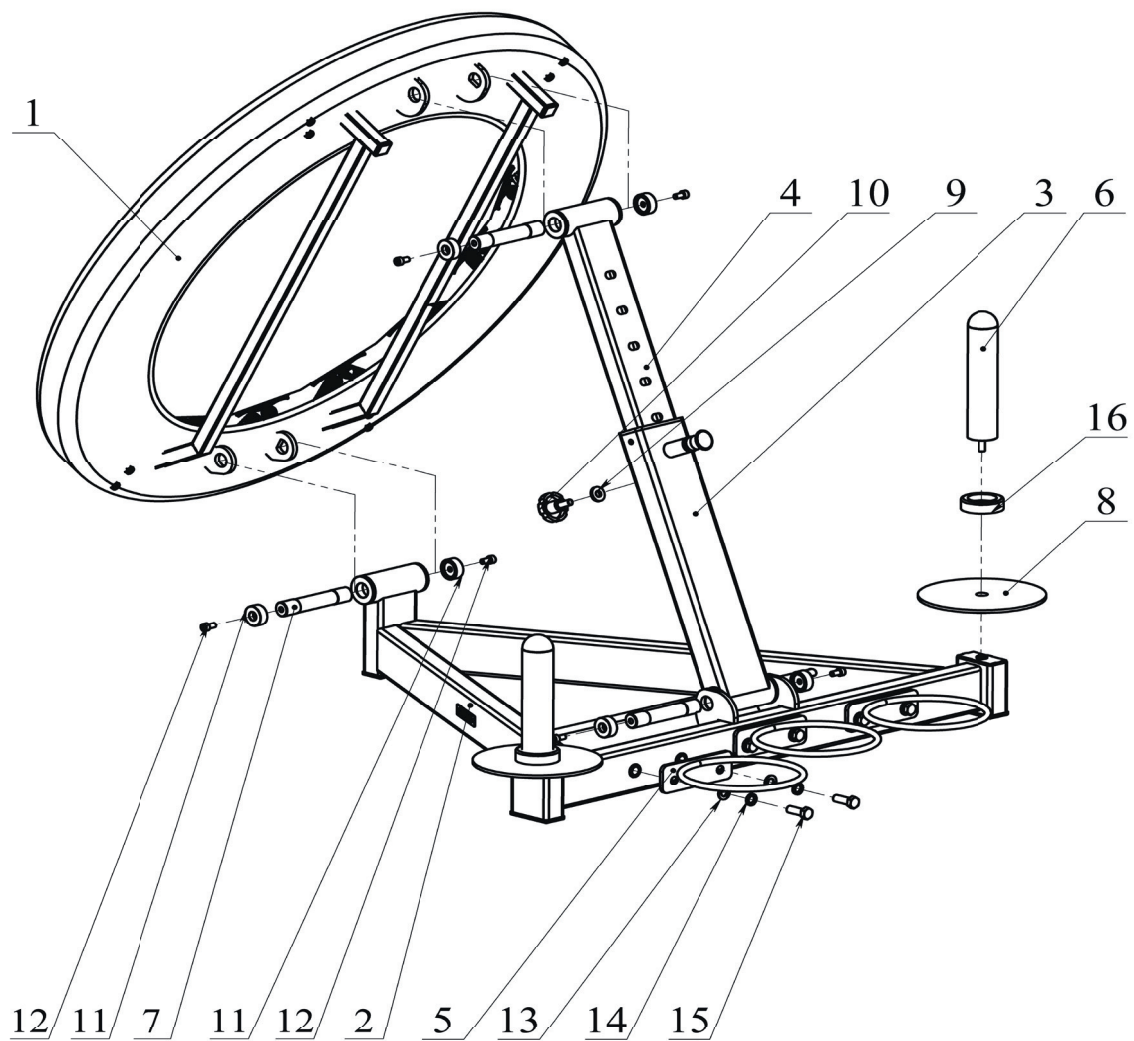
8. СВЕДЕНИЯ О ПРИЕМКЕ

Дата выпуска	
Дата продажи	

Печать организации поставщика / производителя

М.П.

ПРИЛОЖЕНИЕ 1.



TANGEN

Ребаундер для тренировки с медболами TANGEN

