

ПАСПОРТ

SMR-2011Z

Независимая гребная тяга с разным хватом



1. ВВЕДЕНИЕ

Техническое описание предназначено для изучения конструкции тренажера «SMR-2011Z Независимая гребная тяга с разным хватом» – далее тренажер. Оно содержит технические данные, необходимые для обеспечения правильной его эксплуатации.

2. НАЗНАЧЕНИЕ

Конструкционные особенности и тщательно просчитанная эргономика делают этот тренажер необходимым для залов различной величины. Нагружаемый тренажер предназначен для упражнений на все группы дельтовидных мышц и мышцы спины. Наличие возможности регулировать нагрузку, за счет добавления и уменьшения блинов, позволяет делать тренировку максимально естественной, а максимальную нагрузку целевым дельтоидом даёт сходящая траектория движения рукояток, при этом снимая нагрузку с суставов.

3. ТЕХНИЧЕСКИЕ ХАРАКТЕРИСТИКИ

Габаритные размеры:

Длина, мм	1500
Ширина, мм	1320
Высота, мм	1300
Вес, кг	121
Максимальная нагрузка, кг	350

Независимые тяги тренажера дают возможность задействовать руки как вместе, так и по очереди, уделяя большее внимание необходимым зонам. Эргономичные рукояти с набором разных хватов, дают возможность выполнения нескольких вариантов упражнений на одном тренажере, а дополнительная рукоять обеспечивает улучшенную стабилизацию при выполнении упражнений одной рукой. Конструкция тренажера, позволяет держать правильную осанку при выполнении жима, а положение спинки обеспечивает стабилизацию всего тела, даже при работе с большими весами. Несущая конструкция изготовлена из стальной профильной трубы 80x40 мм, толщина стенки 3 мм. Тренажер имеет четыре точки опоры, выполненные из стального листа толщиной 8 мм. Опоры имеют отверстия для крепления тренажера, при необходимости, к полу. Тренажер покрыт полимерным покрытием.

4. КОМПЛЕКТ ПОСТАВКИ

(степень сборки узлов поставляемого изделия определяется производителем).

№	Наименование	Кол-во
1	SMR-2011Z-001 Перемычка	1
2	SMR-2011Z-004 Стойка Левая	1
3	SMR-2011Z-005 Стойка Правая	1
4	SMR-2011Z-002 Опора рычага	2
5	SMR-2011Z-003 Перемычка	1
6	SMR-2011Z-006 Узел крепления и регулирования сиденья	1
7	SMR-2018Z-010 Сиденье	1
8	SMR-2011Z-007 Подставка для ног	1
9	Подшипниковый узел FL 205 (Чугунный корпус)	4
10	SMR-2011Z-008 Рычаг левый	1
11	SMR-2011Z-009 Рычаг правый	1
12	SMR-2011Z-011 Спинка	1
13	Шайба плоская 12 цинк	48
14	Шайба плоская 10 цинк	12
15	Гайка самоконтращаяся М12 цинк	24
16	Гайка самоконтращаяся М10 цинк	6
17	Болт М12x70 полная резьба, цинк	14
18	Болт М12x80 полная резьба, цинк	2
19	Болт М12x40 полная резьба, цинк	8
20	Болт М10x65 полная резьба, цинк	6
21	Шайба плоская 8 цинк	6
22	Шайба пружинная(Гровер) 8 цинк	6
23	Болт М8x70 полная резьба, цинк	2
24	Болт М8x80 полная резьба, цинк	4

5. РЕКОМЕНДАЦИИ ПО МОНТАЖУ ОБОРУДОВАНИЯ

Сборка оборудования может проводиться предприятием – изготовителем или другими юридическими и физическими лицами, располагающими необходимой для этого материально-технической базой и квалификацией. Схема сборки в приложении 1.

Если при выполнении упражнения блины ударяются об стойки тренажёра, необходимо установить дистанционные шайбы в необходимом количестве, что бы во время выполнения упражнения блины не ударялись об стойки тренажера. Схема установки шайб в приложение 2.

6. МЕРЫ БЕЗОПАСНОСТИ

Перед началом работы проверить все крепежные соединения, правильность сборки и надежность установки тренажера. Эксплуатация тренажера при неисправных или ослабленных элементах крепления не допускается. Периодически проверяйте состояние тренажера, рама не должны иметь трещин, чехол сиденья и спинки должны быть целыми. При обнаружении каких - либо неисправностей эксплуатацию прекратить до полного их устранения.

7. ГАРАНТИЙНЫЕ ОБЯЗАТЕЛЬСТВА

Гарантия вступает в силу с даты продажи тренажера. Гарантия на тренажер действует при условии соблюдения всех правил эксплуатации и при условии проведения регулярного технического обслуживания. (Правила эксплуатации и условия проведения технического обслуживания смотри в гарантийном талоне.) Ответственность за регулярное и своевременное техническое обслуживание возлагается на владельца тренажера. Изготовитель оставляет за собой право на внесение изменений в конструкцию и комплектацию тренажера, не отраженных в тексте паспорта, не влияющих на его эксплуатационные качества.

Срок гарантийного обслуживания:

Конструктивная стальная рама	Фурнитура (пластиковые и резиновые элементы)	Обивка, рукоятки и другие детали	Подшипники
1 год	6 месяцев	6 месяцев	1 год

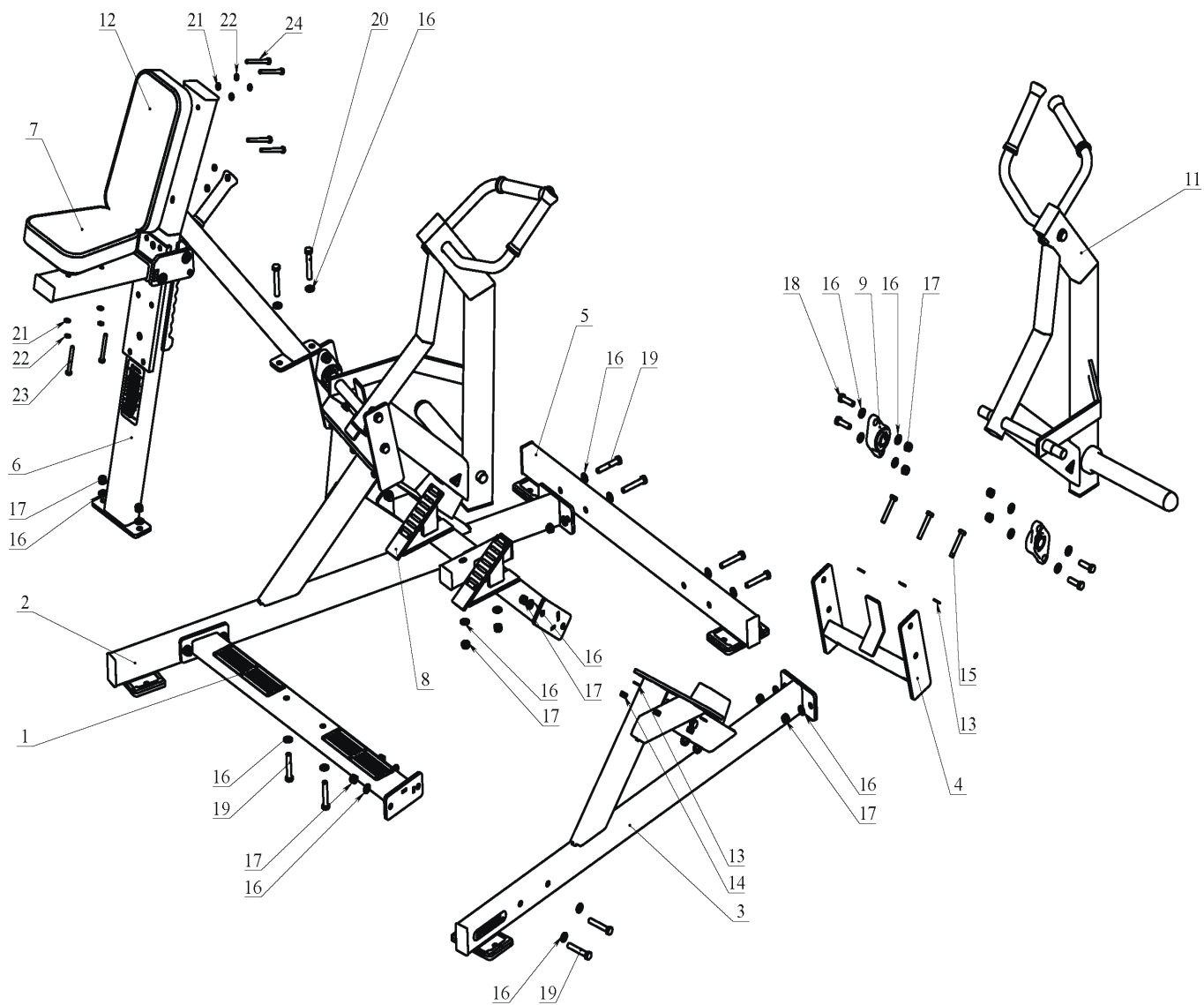
8. СВЕДЕНИЯ О ПРИЕМКЕ

Дата выпуска _____ Дата продажи _____

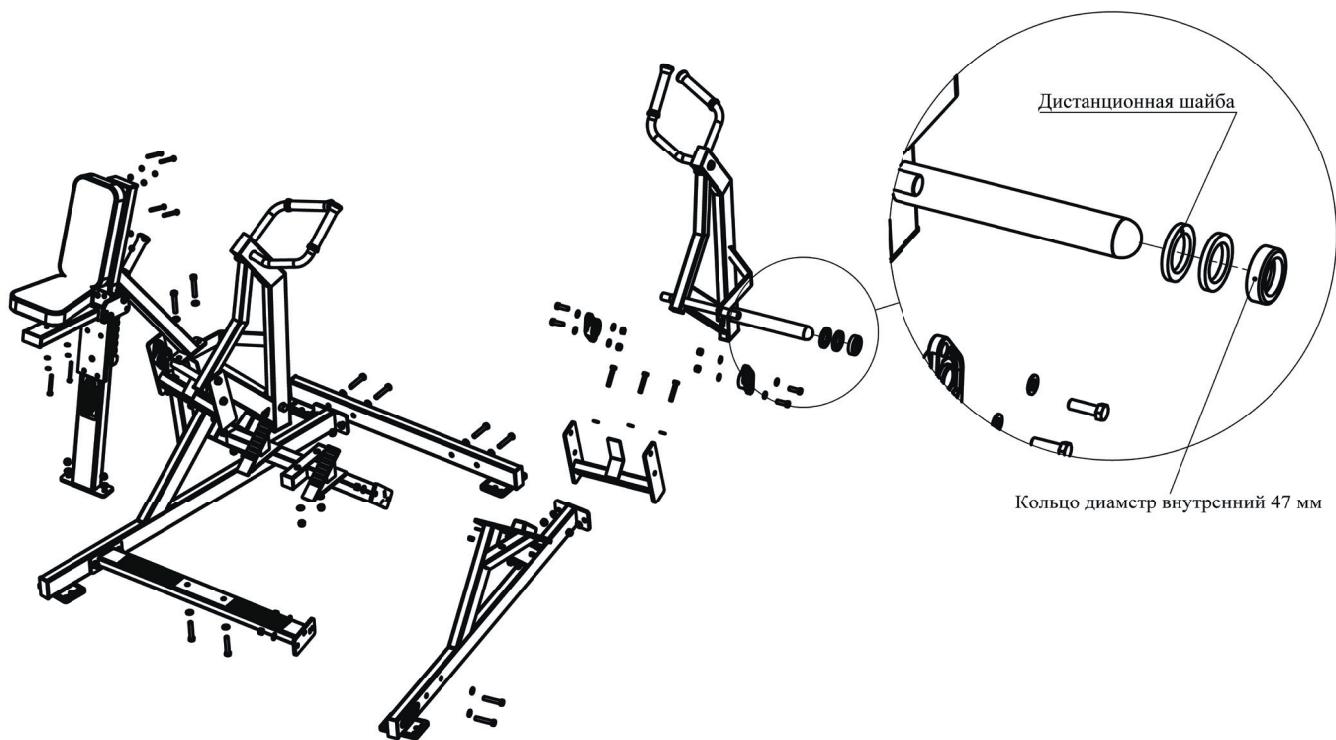
Печать организации поставщика

М.П.

ПРИЛОЖЕНИЕ 1.



ПРИЛОЖЕНИЕ 2.



SMR-2011Z
Независимая гребная тяга с разным хватом

